



LA THEORIE DE L'EVACUATION

Les techniques d'évacuation



L'EVACUATION TOTALE

L'évacuation consiste à faire cheminer en sécurité l'ensemble des personnes présentes vers l'extérieur des bâtiments où elles se regroupent au niveau d'un **point de rassemblement** pour recensement.



L'EVACUATION PARTIELLE

utilisée dans les **établissements recevant du public** (hôpitaux, EHPAD...). On déplace les personnes d'un **compartiment vers un autre à l'intérieur du bâtiment**, derrière des **porte coupe-feu et cloisons résistantes** au feu, sans les faire sortir du bâtiment tout de suite.



L'EVACUATION DIFFEREE

Un Espace d'Attente Sécurisé (EAS) est une « zone à l'abri » des fumées, des flammes et du rayonnement thermique.

Cet abri provisoire est conçu pour **protéger les personnes en situation de handicap** dans l'attente d'une évacuation par les secours ou une aide extérieure, en cas d'incendie.





LA THEORIE DE L'EVACUATION

Les consignes d'évacuation

1

DECLENCHER L'ALARME

Est un avertissement sonore ou visuel donné par l'entreprise à l'ensemble du personnel et à la clientèle à l'intérieur de l'établissement. Ce signal doit être distinct de tout autre signal sonore utilisé par l'entreprise. Le signal d'alarme peut être :



DETECTION



VERBALE



**APPUYER SUR
UN D.M**

2

EVACUER

Évacuer le bâtiment en respectant les indications d'usage :

- Garder son calme, ne pas paniquer.
- Fermer les portes et les fenêtres.
- Evacuer par les escaliers en respectant les consignes internes
- Ne pas prendre d'ascenseurs.
- Si vous les rencontrez, suivre les consignes du Guide-File ou Serre-File.
- Rejoindre le Point de Rassemblement.



3

ALERTER

1. Nom et numéro de contre appel
2. Nature du problème
3. Adresse précise des lieux concernées
4. Présence de victime ou non
5. Actions en cours





LA THEORIE DE L'EVACUATION

Les consignes d'évacuation

4

INTERVENIR



5

RASSEMBLEMENT

LOCALISATION

- De façon à ne pas gêner l'engagement des secours extérieurs
- Dos au vent dominant
- Suffisamment éloigné de la façade du bâtiment
- Se trouve à l'abri des produits toxiques ou des risques d'explosion

A L'ARRIVÉE

- Contrôler la présence de ses collègues de travail
- Rester discipliné et calme
- Suivre les consignes des acteurs d'évacuation
- Ne pas gêner la circulation et l'intervention des secours extérieurs
- Regagner les locaux uniquement sur ordre des pompiers ou du responsable d'évacuation



CAS PARTICULIER

Les fumées sont haute

- Se baisser le plus bas possible (les températures sont plus basses au sol et l'air plus respirable)
- Evacuer rapidement sans perdre de temps

Impossibilité d'évacuer



Rejoindre une pièce avec une fenêtre accessible et refermer la porte



La calfeutrer avec des linges humides ou l'arroser si possible



Arroser la porte et se manifester par la fenêtre



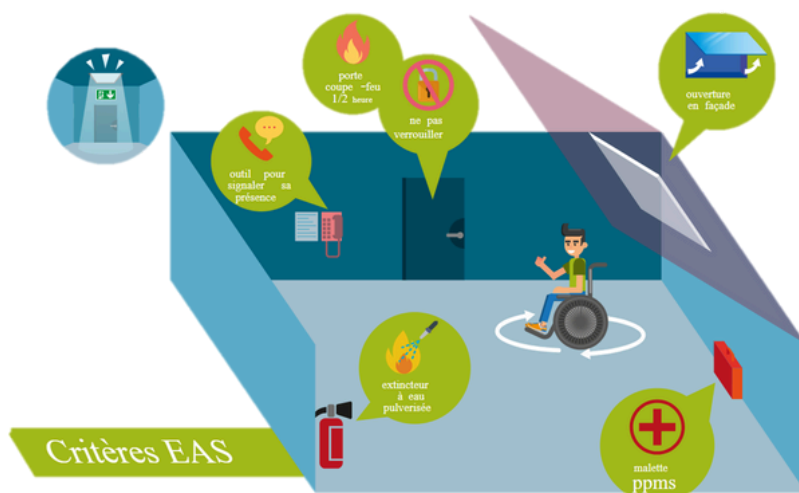
LA THEORIE DE L'EVACUATION

Les consignes d'évacuation

Personnes à mobilité réduite

ESPACE D'ATTENTE SECURISE

- Utiliser l'interphone pour signaler sa présence.
- Le désenfumage se met en route ; si ce n'est pas le cas, ouvrir les fenêtres.
- Les Espaces d'Attente Sécurisés sont signalés par des panneaux.



LA CHAISE D'EVACUATION

- Installer la personne dans la chaise. Solliciter de l'aide.
- Descendre doucement les escaliers.
- Respecter les consignes de descente (ceinture, verrouillage, ...)

Autres types de prises en charge

Faciliter l'évacuation pour :

- Les personnes mal voyantes
- Les personnes atteintes de surdité
- Handicap mental



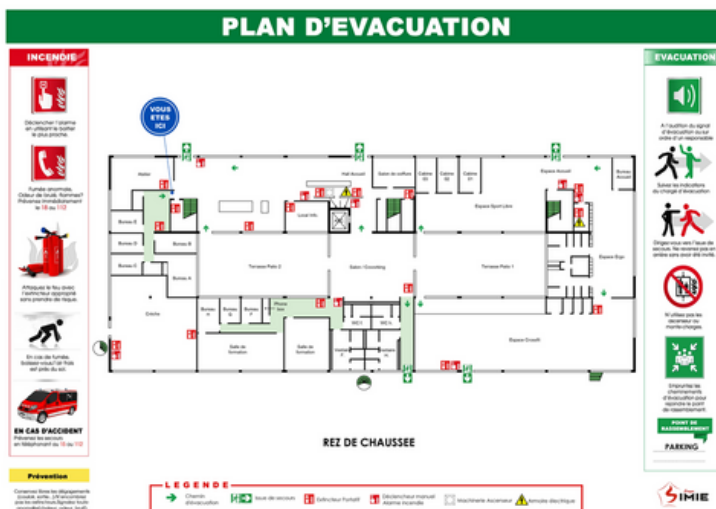
LA THEORIE DE L'EVACUATION

Les moyens d'évacuation

LES MOYENS D'EVACUATION

Un ensemble de matériel d'incendie et premiers secours permet l'évacuation de vos bâtiments en toute sécurité.

Selon l'article R. 4227-28 du Code du travail, l'employeur doit prendre les mesures nécessaires pour que tout commencement d'incendie puisse être rapidement et efficacement combattu dans l'intérêt du sauvetage des travailleurs



PLAN GENERAL D'INTERVENTION

PLAN D'EVACUATION

LES CONSIGNES DE SECURITE

Les posters de consignes de sécurité incendie doivent être placées avec le plan d'évacuation, dans les lieux de passage stratégiques (entrées, intersections, escaliers, ascenseurs).

VLEA CONSIGNES DE SECURITE				
INCENDIE Gardez votre calme. Déclenchez l'alarme et téléphonez aux numéros : 18 ou 112 OU Attaquez l'incendie à la base des flammes ou moyen d'extincteurs sans prendre de risques. Dans la chaleur et la fumée, baissez-vous. Faites lais est près du sol.	! ACCIDENT En cas d'accident, prévenez : SAMU : INFIRMERIE : HOPITAL :	EVACUATION A l'audition du signal d'évacuation ou sur ordre d'un responsable : Suivez les Indications du guide de l'évacuation. Dégagez-vous vers les sorties les plus proches et ayez au point de rassemblement. Ne pas revenir en arrière. N'utilisez pas les ascenseurs ou monte-charges.		
RESPONSABLES SECURITE 1. _____ 2. _____ 3. _____	INCIDENT PREVEZ 1. _____ 2. _____ 3. _____	POINT DE RASSEMBLEMENT 1. _____ 2. _____ 3. _____		
ESPACE D'ATTENTE SECURISE Les personnes à mobilité réduite peuvent rejoindre les espaces d'attente sécurisés. Informez de votre présence en vous signalant à la fenêtre ou grâce au moyen d'appel mis à votre disposition.			RESPONSABLES EVACUATION 1. _____ 2. _____ 3. _____	

L'ALARME INCENDIE



Le système d'alarme sonore doit être **audible en tout point du bâtiment** : il doit être suffisamment puissant pour donner l'ordre à toutes les personnes présentes dans les bâtiments d'évacuer. Si l'alarme ne peut pas être entendue de tous (casque anti-bruit, machines bruyantes, handicap auditif, etc.), il convient de mettre en place une **alarme visuelle** et/ou une **alarme pour sourds et malentendants**.



LA THEORIE DE L'EVACUATION

Les moyens d'évacuation

LES DÉCLENCHEURS MANUEL



ALARME INCENDIE



COUPURE GAZ

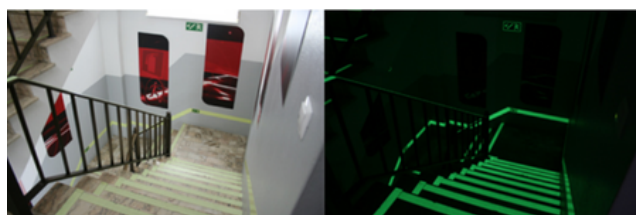


OUVERTURE DE PORTE
AUTOMATIQUE



ALARME INTRUSION

LA SIGNALISATION D'EVACUATION



LES PORTES COUPES FEU

Elles permettent de limiter la propagation des fumées et des flammes. Celles-ci ne sont réellement efficaces que si leur fermeture n'est pas entravée.

Généralement piloté par la centrale incendie, l'électro-aimant cesse d'être alimenté lors d'un incendie et libère ainsi la porte qui se referme alors par gravité



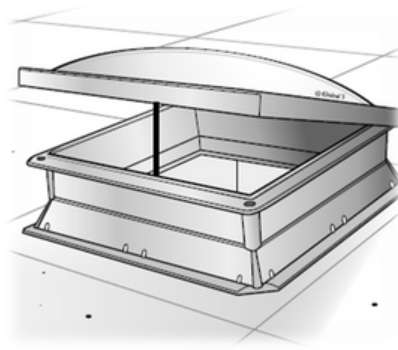
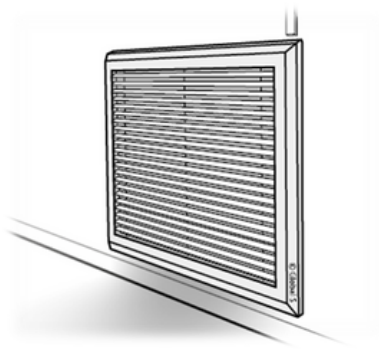


LA THEORIE DE L'EVACUATION

Les moyens d'évacuation

L'EXTRACTION DE FUMÉE

Les fumées représentent l'un des problèmes majeurs au cours d'une évacuation. Afin d'en réduire leur volume, différents systèmes permettent leur extraction ou leur évacuation.





LA THEORIE DE L'EVACUATION

Les acteurs d'évacuation



- Le salarié évacue et rejoint le point de rassemblement.
- Les Guides et Serres file facilitent l'évacuation.
- Les responsables d'évacuation coordonnent les secours.

LE GUIDE-FILE



- ➡ Garde son calme
- ➡ Connait le cheminement
- ➡ Communique avec le serre file
- ➡ Vérifie partout
- ➡ Aide et assiste les personnes
- ➡ Ouvre la marche
- ➡ Oriente le public et les collaborateurs
- ➡ Se rend au point de rassemblement

LE SERRE FILE

- ➡ Garde son calme
- ➡ Vérifie que les personnes ont entendu
- ➡ Communique avec le guide file
- ➡ Vérifie partout qu'aucune personne ne reste
- ➡ Ferme les portes et fenêtres
- ➡ Ferme la marche
- ➡ Se rend au point de rassemblement
- ➡ Informe le responsable d'évacuation



LE RESPONSABLE D'ÉVACUATION



- ➡ Veille à la bonne marche de l'évacuation
- ➡ Aide si nécessaires le guide file et serre file
- ➡ Vérifie la présence au point de rassemblement
- ➡ Accueil et guide les secours à leur arrivée